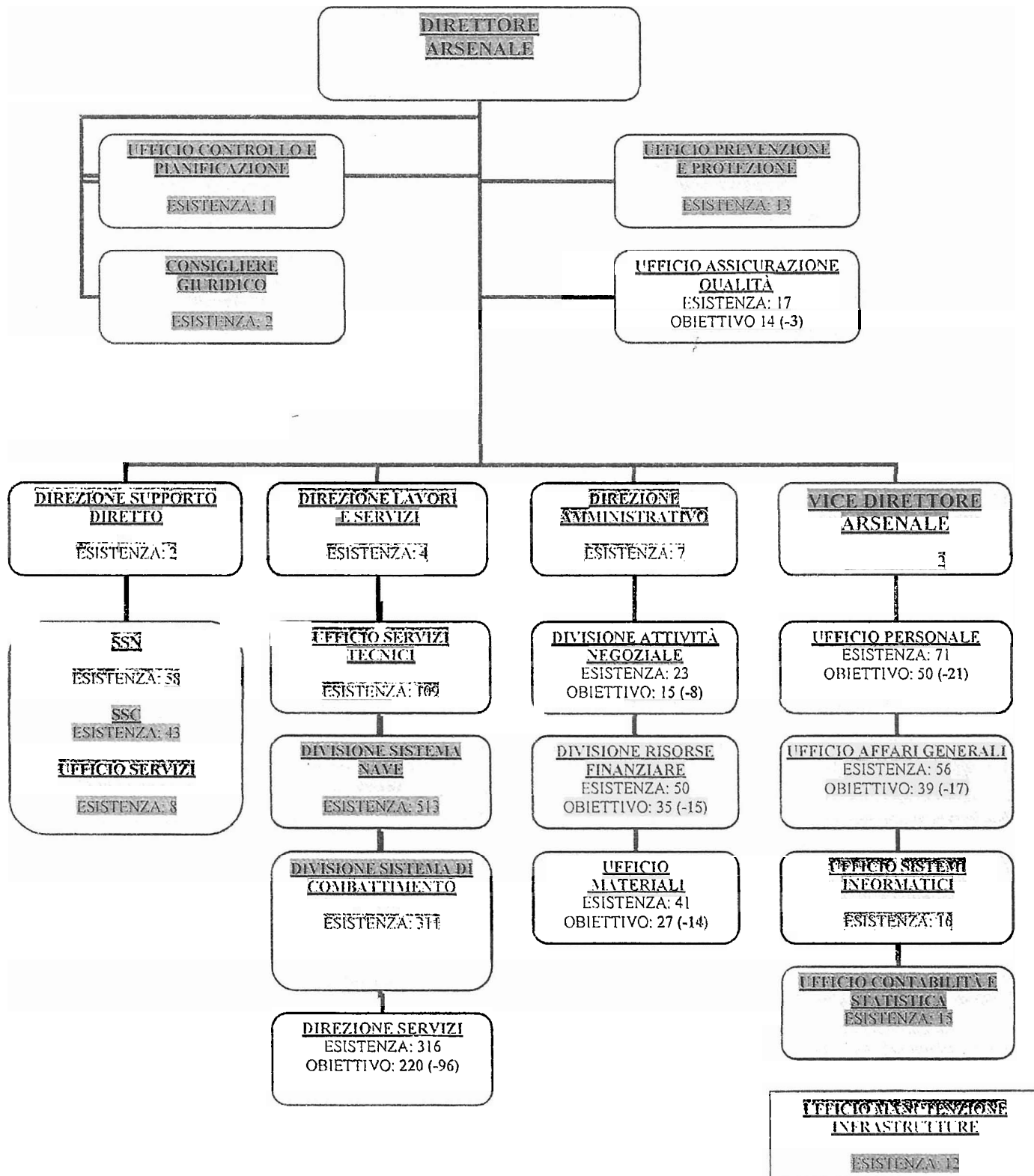


**IPOTESI DI RIDUZIONE**

**FORZA LAVORO**

# ORGANIGRAMMA PERSONALE CIVILE ARSENALE TARANTO

ESISTENZA: 1700 OBIETTIVO: 1526 Diretti: Area DSN e DSC con DSD = 925 pari a 0,61



## EVIDENZIATO:

**VERDE:** SETTORE DA MANTENERE E  
POTENZIARE

**GIALLO:** SETTORE DA RIDURRE

**Totale riduzione 174 unità**

Forza Militari:

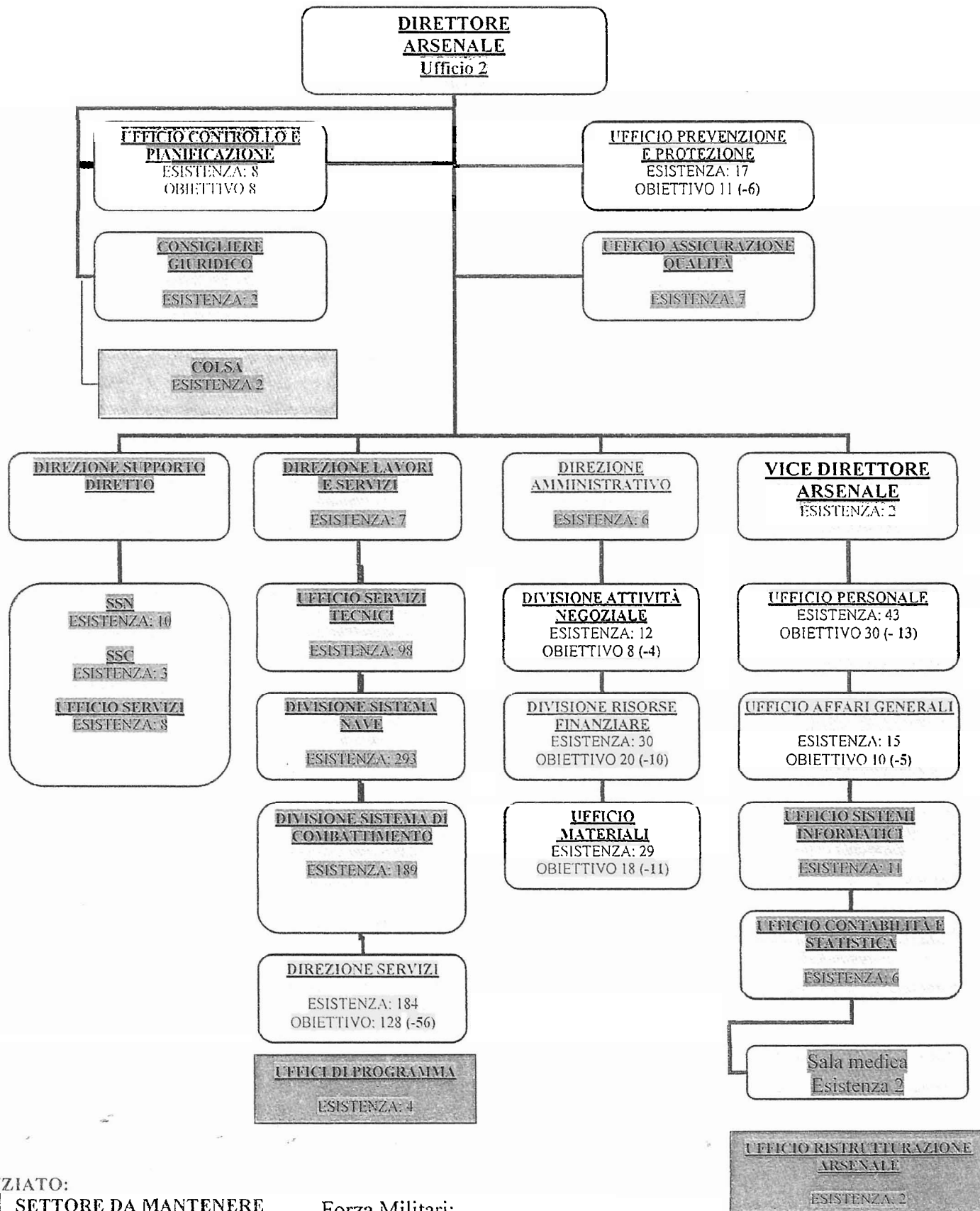
60 ufficiali -166 sottufficiali

38 Sc/Comuni – Tot 264 militari

# ORGANIGRAMMA PERSONALE CIVILE ARSENALE LA SPEZIA

ESISTENZA: 992

1° OBIETTIVO: 887 Diretti - Area DSN e DSC (con DSD) = 495 pari a 0,56 totale



EVIDENZIATO:

VERDE: SETTORE DA MANTENERE  
E/O POTENZIARE

GIALLO: SETTORE DA RIDURRE

Totale riduzione: 105 unità

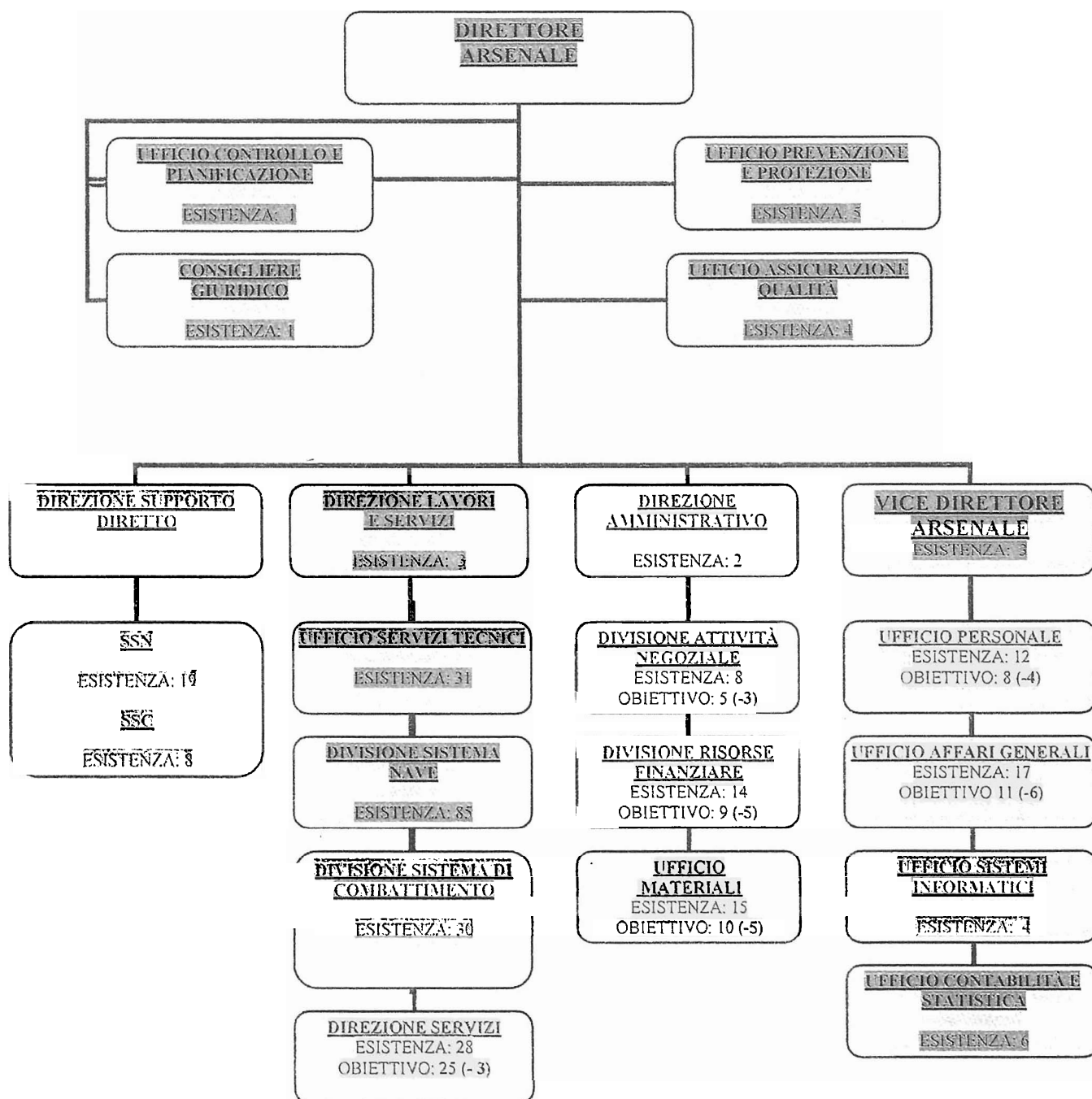
Forza Militari:

61 ufficiali -86 sottufficiali

17 Sc/Comuni – Tot 164 militari

# ORGANIGRAMMA PERSONALE CIVILE ARSENALE AUGUSTA

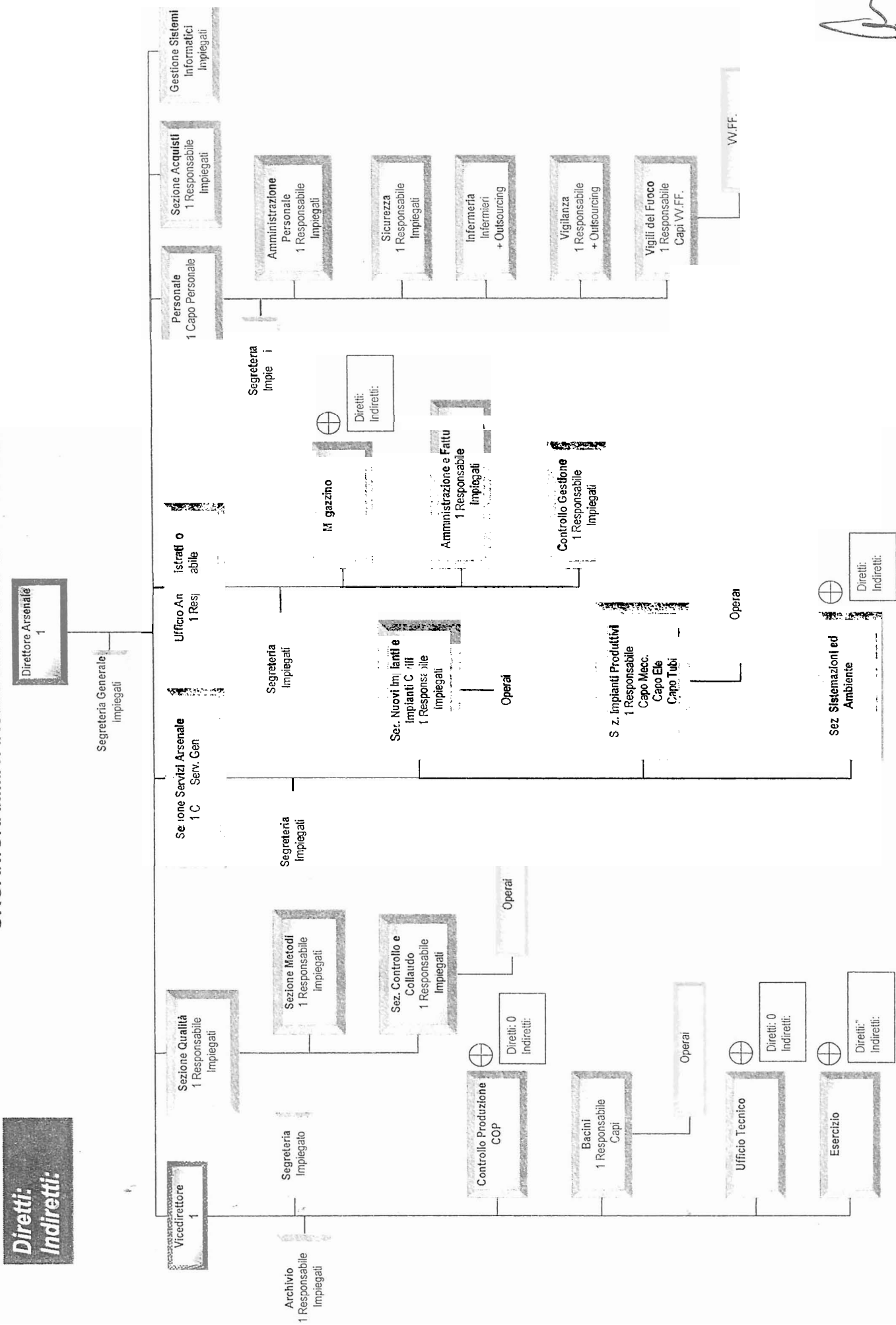
ESISTENZA: 296 OBIETTIVO: 270: Diretti (Area DSN e DSC (con DSD) = 142 pari a : 0,53



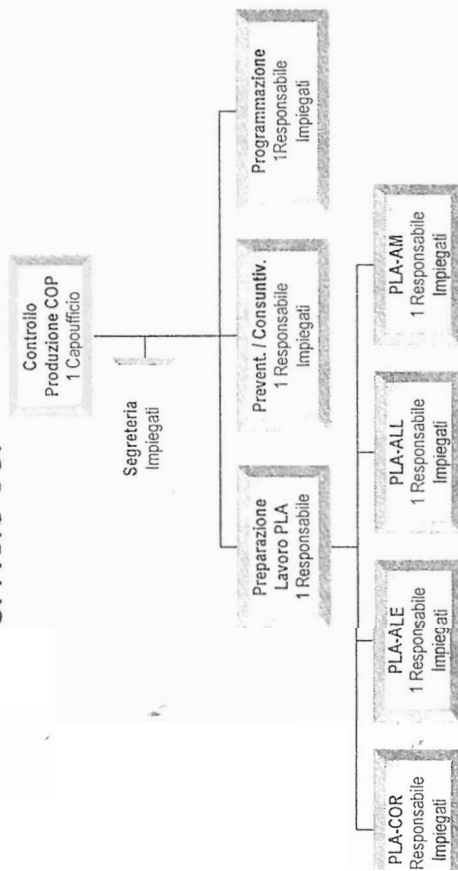
**EVIDENZIATO:**  
**VERDE:** SETTORE DA MANTENERE E POTENZIARE  
**GIALLO:** SETTORE DA RIDURRE  
**Totale riduzione: 26 unità**

Forza Militari:  
 28 ufficiali - 63 sottufficiali  
 32 Sc/Comuni – Tot 123 militari

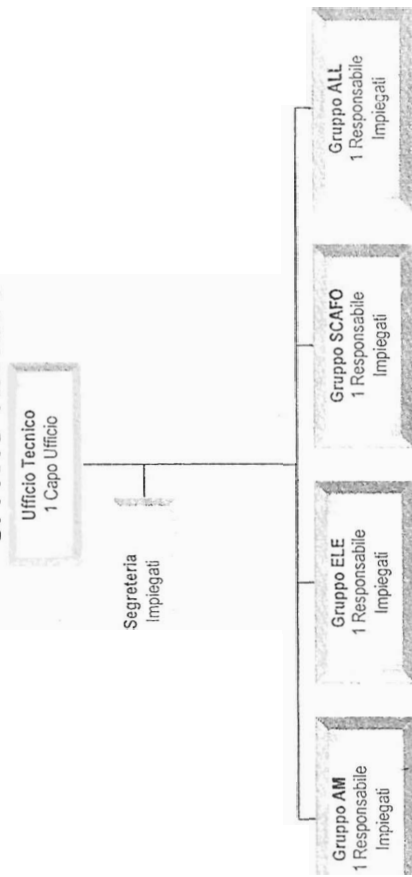
# MODELLI TEORICI



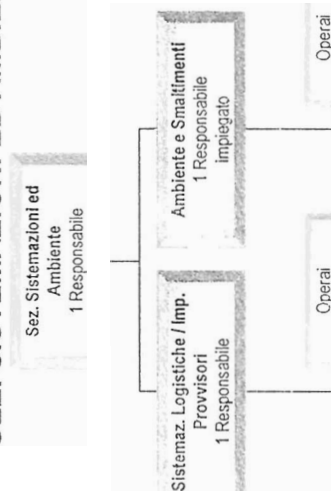
## UFFICIO COP



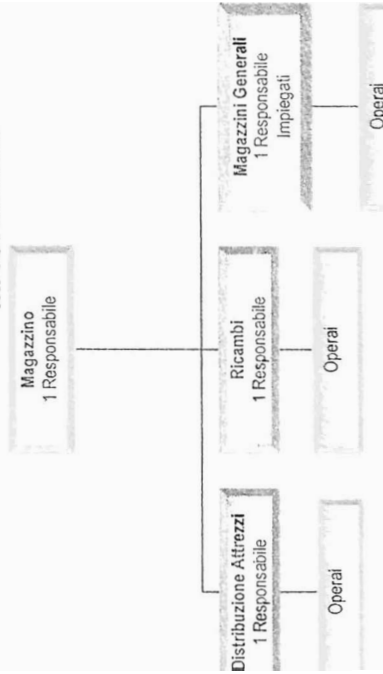
## UFFICIO TECNICO



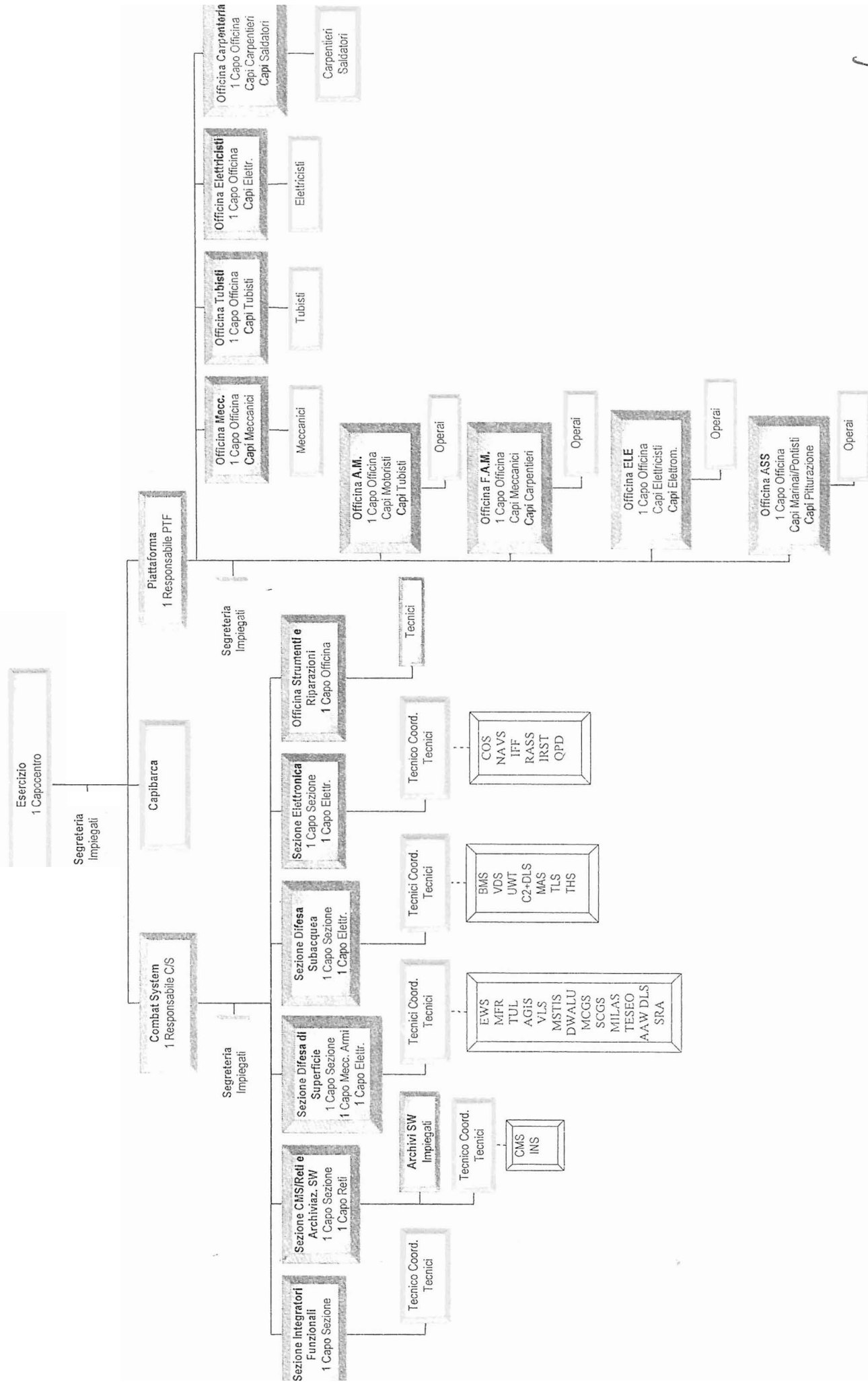
## SEZ. SISTEMAZIONI ED AMBIENTE



## MAGAZZINO



## SEZIONE ESERCIZIO



34



Capo Officina  
4 Capi  
Elettricisti  
3 Capi  
Elettronici

anigr\_dett. TA-SP

**CRONIMI**

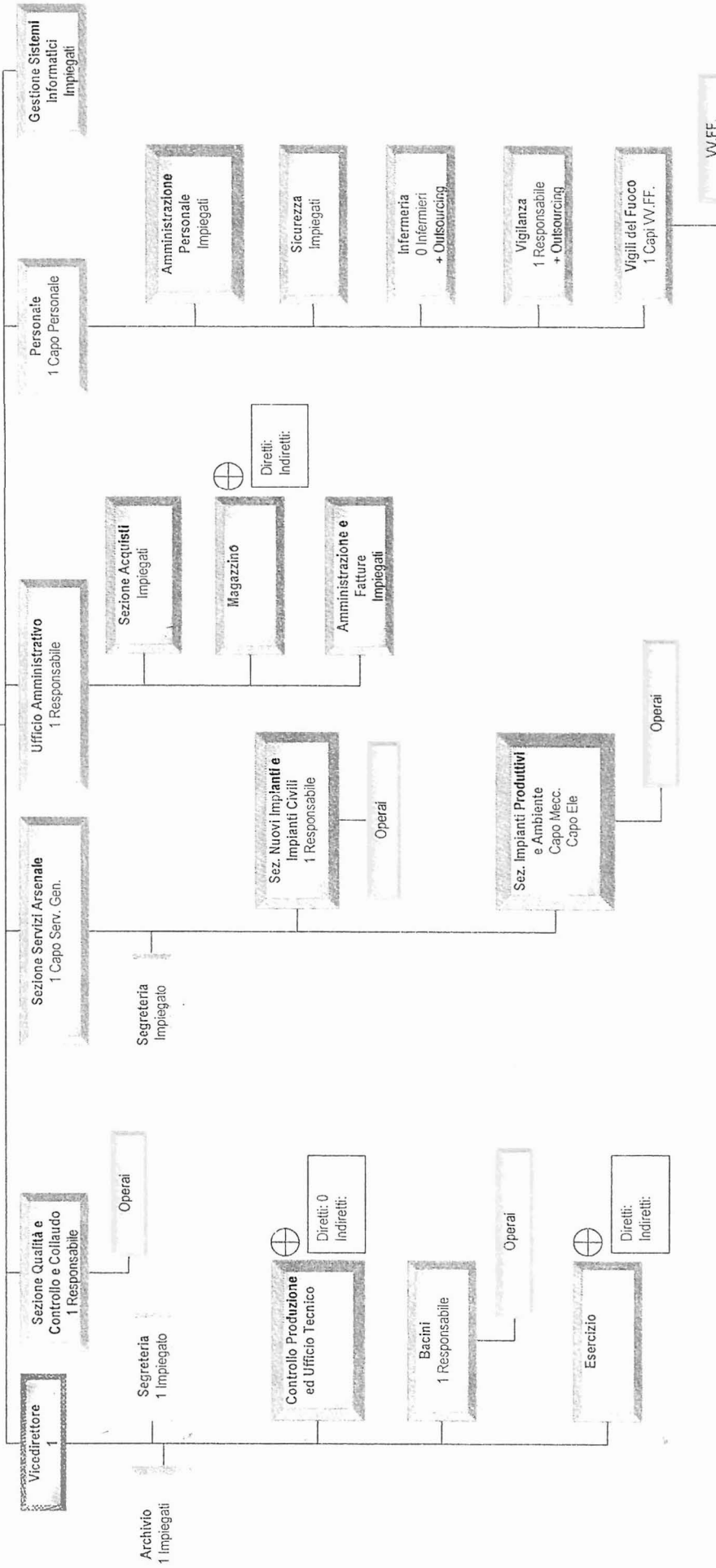
ALE	Allestimento Elettrico
ALL	Allestimento
AM	Apparato Motore
ASS	Assistenza
ELE	Elettrico
FAM	Fuori Apparato Motore
PLA	Programmazione Lavori

# ORGANIGRAMMA ARSENALE DI AUGUSTA

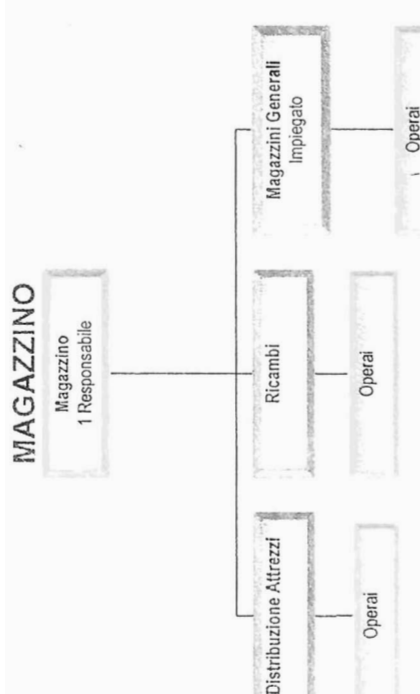
**Diretti:**  
**Indiretti:**

**Direttore Arsenale**  
1

Segreteria Generale  
Impiegati

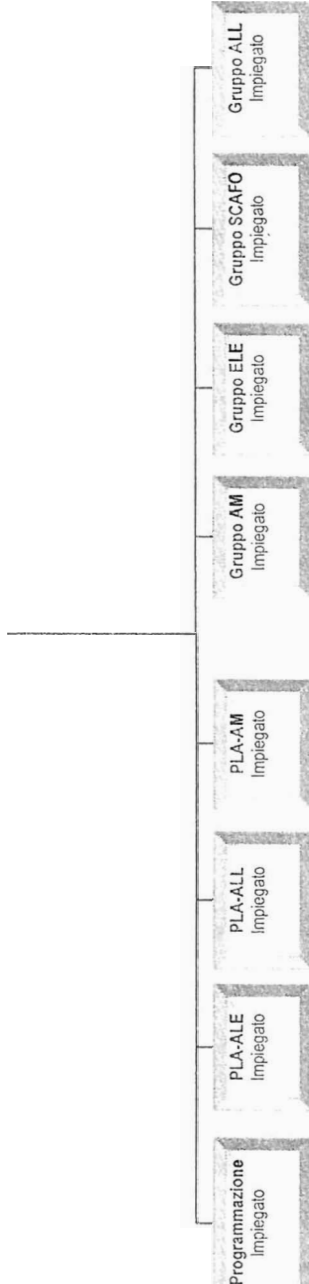


6



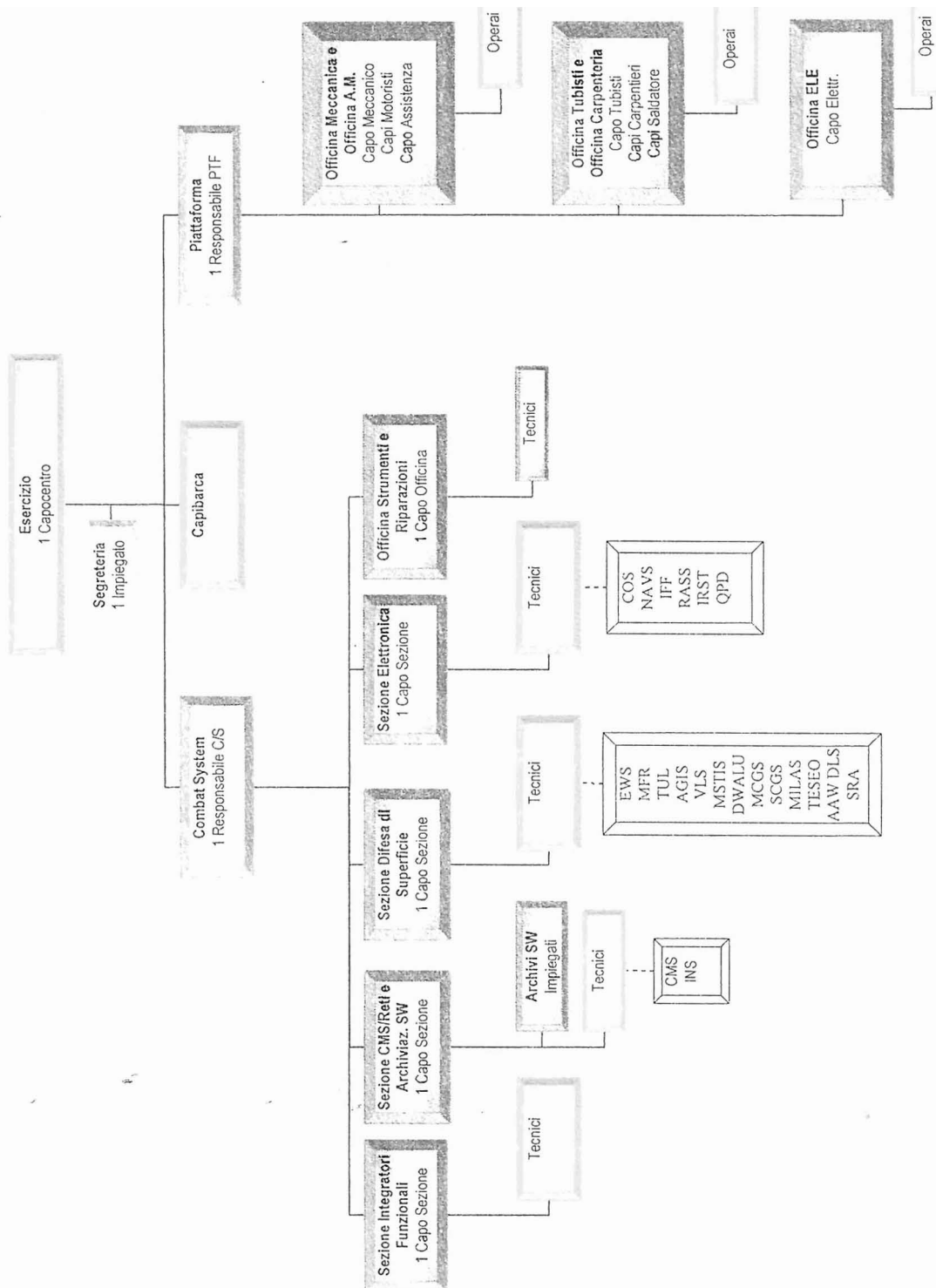
**CONTROLLO PRODUZIONE ED UFFICIO TECNICO**

Controllo Produzione ed  
Ufficio Tecnico  
1 Capoufficio



6

# SEZIONE ESERCIZIO



6

GANIGR DETTAGLIO AUGUSTA

CRONIMI

ALE	Allestimento Elettrico
ALL	Allestimento
AM	Apparato Motore
ASS	Assistenza
COR	Coordinamento
ELE	Elettrico
FAM	Fuori Apparato Motore
PLA	Programmazione Lavori